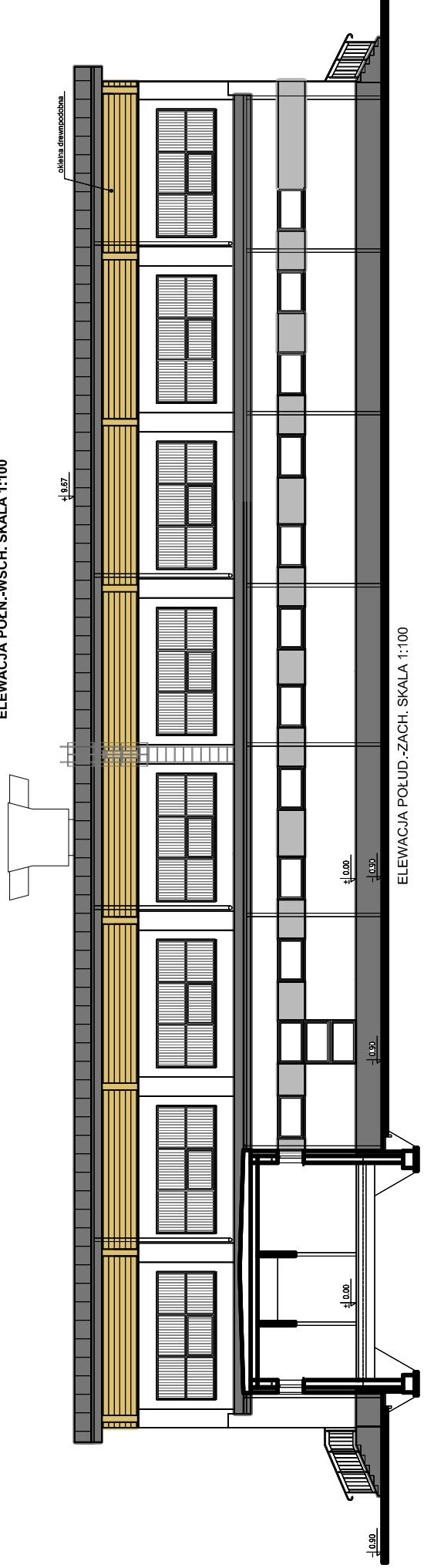




ELEWACJA PÓLN.-WSCH. SKALA 1:100



ELEWACJA POŁUD.-ZACH. SKALA 1:100

KOLORYSTYKA ELEWACJI

1	kolor kramowy NCS S 0500-N - tynk siłkowa - elewacja
2	kolor szary NCS S 2000-N - tynk siłkowa - elewacja; kornie (szer. x głb.) 3x2 cm, który na elewacji oddziela bokiwna
3	kolor szary NCS S 4000-N - płytki mozaikowy - cokoł
4	kolor szary RAL 7045 - pokrywa dachu z papy, otwórki z tynku siłkowi
5	kolor beżowy RAL 1001 - okładzina drewnopodobna, drewno klejone
6	kolor biały RAL 9003 - okna, drzwi
7	kolor zielony NCS S 0530-G70Y - tynk siłkowa - opaski

UWAGA: Wydruk komputerowy nie przedstawia dokładnej odcieni barw, pokazując tylko układ kolorów na elewacji

Gmina Garbatka Letnisko
 26-930 Garbatka Letnisko, ul. Skrzyńskich 1

M BIURO USŁUG TECHNICZNYCH
AREL-PROJEKT

Biuro Usług Technicznych
 ul. Żelazna 33, 26-930 Garbatka Letnisko
 tel. 71 73 73 73, 71 73 73 73, 71 73 73 73
 fax 71 73 73 73, 71 73 73 73, 71 73 73 73

Projekt: Hala sportowa z zaplecziem
 Garbatka Letnisko, ul. Lemnieszka 2, dz. nr 290

Architekt: P. B. ARCH.
 Garbatka Letnisko, ul. Lemnieszka 2, dz. nr 290

Skala: 1:100
 Data: 5/16

Elewacja: PÓLN.-WSCH.
 Elewacja: POŁUD.-ZACH.

Pracownik: P. B. ARCH.
 P. B. ARCH.
 P. B. ARCH.

6

Wszystkie prawa autorskie są zastrzeżone