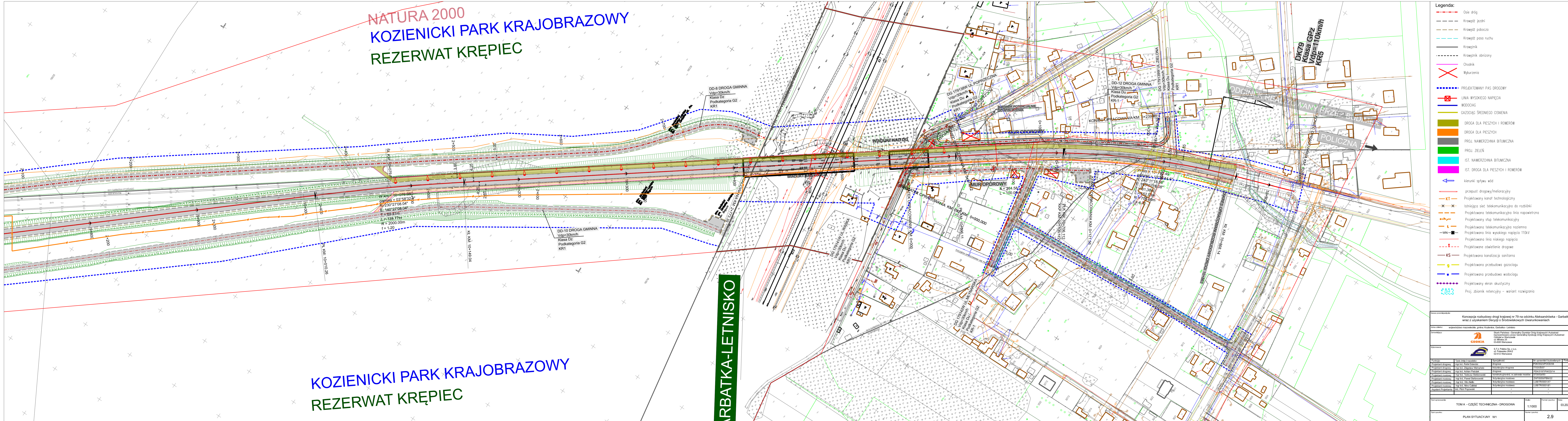


NATURA 2000
KOZIENICKI PARK KRAJOBRAZOWY
REZERWAT KRĘPIEC

KOZIENICKI PARK KRAJOBRAZOWY
REZERWAT KRĘPIEC

ARBATKA-LETNISKO



- Legenda:**
- Osie dróg
 - Krawędź jezdni
 - Krawędź pobocza
 - Krawędź pasa ruchu
 - Krawężnik
 - Krawężnik obniżony
 - Chodnik
 - Wyrzutnia
 - PROJEKTOWANY PAS DROGOWY
 - LINIA WYSOKIEGO NAPIĘCIA
 - WODOCIĄG
 - GAZOCIĄG ŚREDNIEGO CIŚNIENIA
 - DROGA DLA PIESZYCH I ROWERÓW
 - DROGA DLA PIESZYCH
 - PROJ. NAWIERZCHNIA BITUMICZNA
 - PROJ. ZIELEŃ
 - IST. NAWIERZCHNIA BITUMICZNA
 - IST. DROGA DLA PIESZYCH I ROWERÓW
 - kierunki spływu wód
 - przeplot drogowy/miejscowy
 - KT - Projektowany kanał technologiczny
 - Istniejąca sieć telekomunikacyjna do rozbiórki
 - Projektowana telekomunikacyjna linia napowietrzna
 - Projektowany słup telekomunikacyjny
 - Projektowana telekomunikacyjna nazemna
 - Projektowana linia wysokiego napięcia 110kV
 - Projektowana linia niskiego napięcia
 - Projektowane oświetlenie drogowe
 - KS - Projektowana kanalizacja sanitarna
 - Projektowana przebudowa gazociągu
 - Projektowana przebudowa wodociągu
 - Projektowany ekran akustyczny
 - Proj. zbiornik retencyjny - wariant rozwiązania

Nowa przebudowa: Koncepcja rozbudowy drogi krajowej nr 79 na odcinku Aleksandrówka - Garbarka wraz z uzyskaniem Decyzji o Szkodliwych Uwarunkowaniach

Krajowy: województwo mazowieckie, gmina: Koźmin, Garbarka - Letnisko

Adres: ul. Piłsudskiego 26A2, 03-400 Warszawa

Wykonawca: S.T.A. Polska Sp. z o.o., ul. Piłsudskiego 26A2, 03-400 Warszawa

Opis	Wykonawca	Specjalność	Wzrost	Podpis
Projektant drogowy	mgr inż. Robert Dzierżyc	drogowa	PP02023/PPC020	
Projektant drogowy	mgr inż. Zdzisław Wajnsztaj	inżynierska drogowa	77702507	
Projektant inżynierski	mgr inż. Adrian Piłsudski	drogowa	1910197/PW0214	
Projektant inżynierski	mgr inż. Barbara Szlachetka	konstrukcyjna, w zakresie mostów	19710201	
Projektant inżynierski	mgr inż. Paweł Stankowski	inżynierska mostowa	ZPR10058/PW022	
Projektant inżynierski	mgr inż. Michał Jędrzej	inżynierska mostowa	108710001/11	
Projektant inżynierski	mgr inż. Michał Cichliński	inżynierska mostowa	108710001/11	
Asystent Projektanta	inż. Piotr Popowski			

Skala: 1:1000
Data: 03.2024
Strona: 2.9